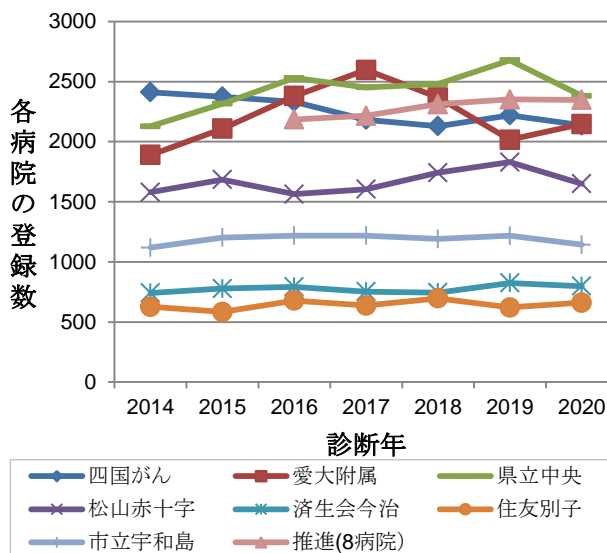
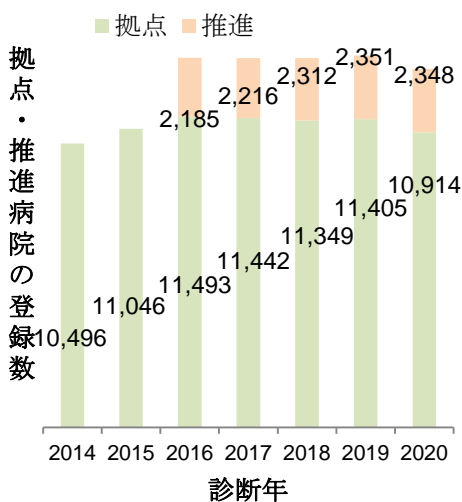


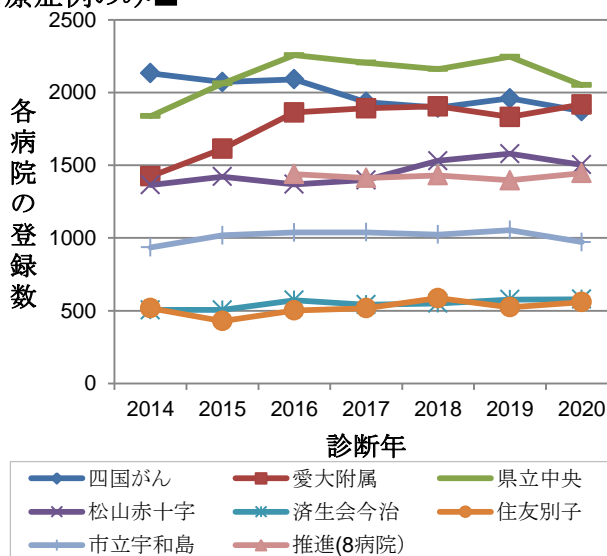
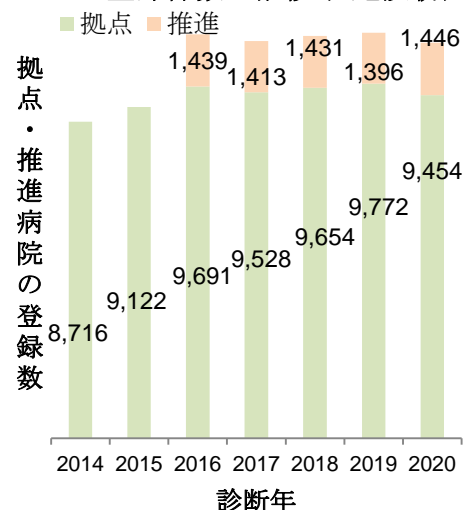
■ 1-1 登録件数の推移 ■

	2014年	2015年	2016年	2017年	2018年	2019年	2020年
愛媛拠点・推進	10,496	11,046	13,678	13,658	13,661	13,756	13,262
四国がん	2,412	2,374	2,331	2,182	2,129	2,220	2,136
愛大附属	1,890	2,108	2,380	2,596	2,367	2,016	2,146
県立中央	2,128	2,316	2,530	2,452	2,480	2,678	2,381
松山赤十字	1,580	1,685	1,563	1,605	1,742	1,829	1,650
済生会今治	742	778	792	752	744	824	798
住友別子	626	583	678	636	697	621	661
市立宇和島	1,118	1,202	1,219	1,219	1,190	1,217	1,142
推進(8病院)			2,185	2,216	2,312	2,351	2,348

	登録数に占める割合							拠点のみ	
	2014年	2015年	2016年	2017年	2018年	2019年	2020年	2019年	2020年
愛媛拠点・推進	10,496	11,046	13,678	13,658	13,661	13,756	13,262	11,405	10,914
四国がん	23%	21%	17%	16%	16%	16%	16%	19%	20%
愛大附属	18%	19%	17%	19%	17%	15%	16%	18%	20%
県立中央	20%	21%	18%	18%	18%	19%	18%	23%	22%
松山赤十字	15%	15%	11%	12%	13%	13%	12%	16%	15%
済生会今治	7%	7%	6%	6%	5%	6%	6%	7%	7%
住友別子	6%	5%	5%	5%	5%	5%	5%	5%	6%
市立宇和島	11%	11%	9%	9%	9%	9%	9%	11%	10%
推進(8病院)			16%	16%	17%	17%	18%		



■ 1-2 登録件数の推移 自施設初回治療症例のみ ■



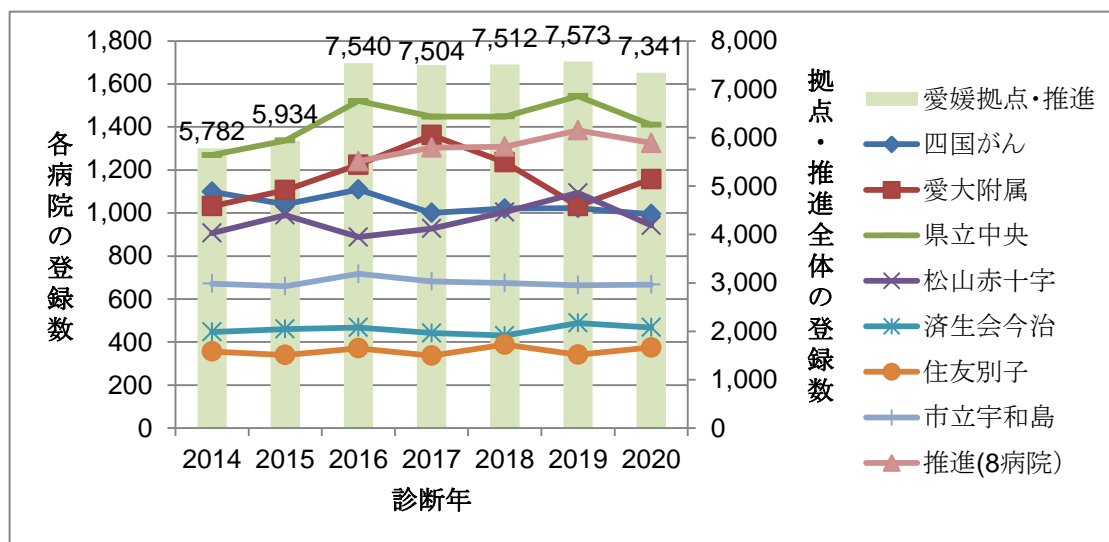
◆ 1-1 資料
院内がん登録
集計対象：
▶拠点・推進
▶2014-2020年診断
▶症例区分8, 80除く

◆ 1-2 資料
院内がん登録
集計対象：
▶拠点・推進
▶2014-2020年診断
▶症例区分2, 3
20,21,30,31
(付録資料:表A)

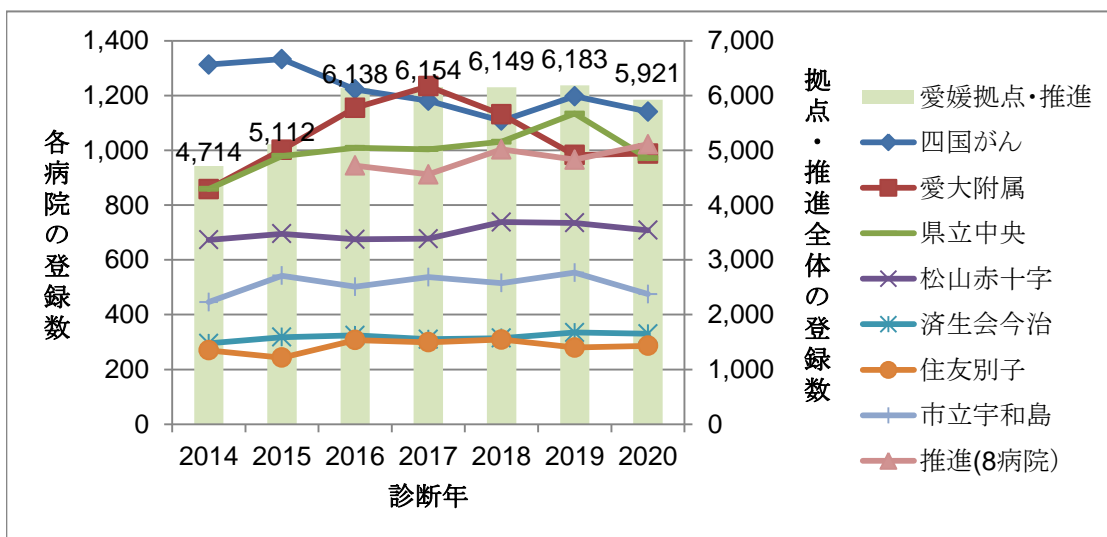
■ 1-3 登録件数の推移 性別 ■

◆ 1-3 資料
院内がん登録
集計対象：
▶拠点・推進
▶2014-2020年診断
▶症例区分8, 80除く

男性	2014年	2015年	2016年	2017年	2018年	2019年	2020年
愛媛拠点・推進	5,782	5,934	7,540	7,504	7,512	7,573	7,341
四国がん	1,099	1,041	1,109	1,001	1,021	1,023	995
愛大附属	1,032	1,106	1,225	1,362	1,236	1,033	1,158
県立中央	1,269	1,337	1,521	1,448	1,449	1,544	1,410
松山赤十字	907	990	888	928	1,004	1,094	942
済生会今治	447	460	468	442	430	489	468
住友別子	356	340	371	337	388	341	375
市立宇和島	672	660	717	682	675	664	667
推進(8病院)			1,241	1,304	1,309	1,385	1,326



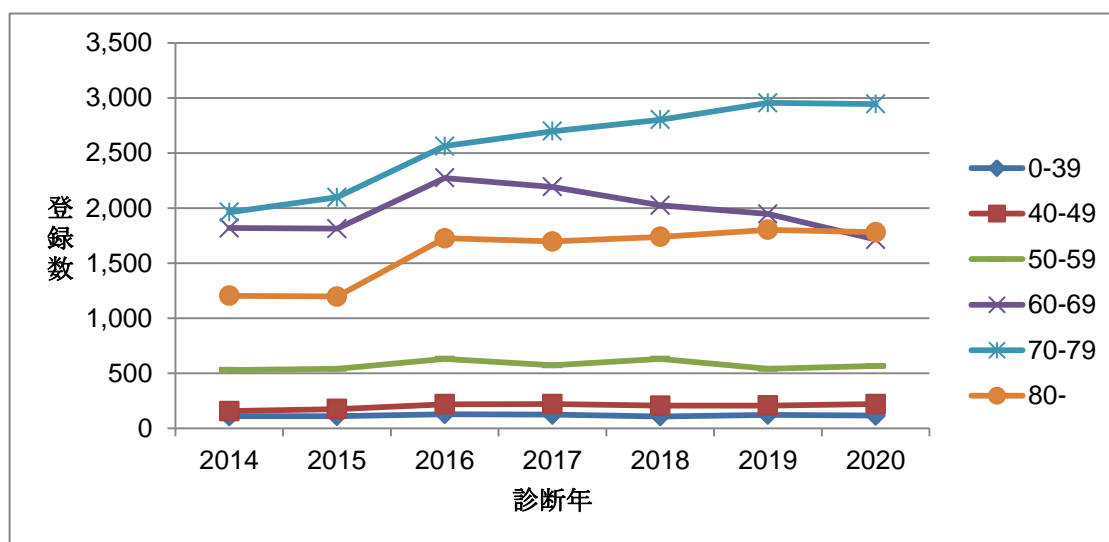
女性	2014年	2015年	2016年	2017年	2018年	2019年	2020年
愛媛拠点・推進	4,714	5,112	6,138	6,154	6,149	6,183	5,921
四国がん	1,313	1,333	1,222	1,181	1,108	1,197	1,141
愛大附属	858	1,002	1,155	1,234	1,131	983	988
県立中央	859	979	1,009	1,004	1,031	1,134	971
松山赤十字	673	695	675	677	738	735	708
済生会今治	295	318	324	310	314	335	330
住友別子	270	243	307	299	309	280	286
市立宇和島	446	542	502	537	515	553	475
推進(8病院)			944	912	1,003	966	1,022



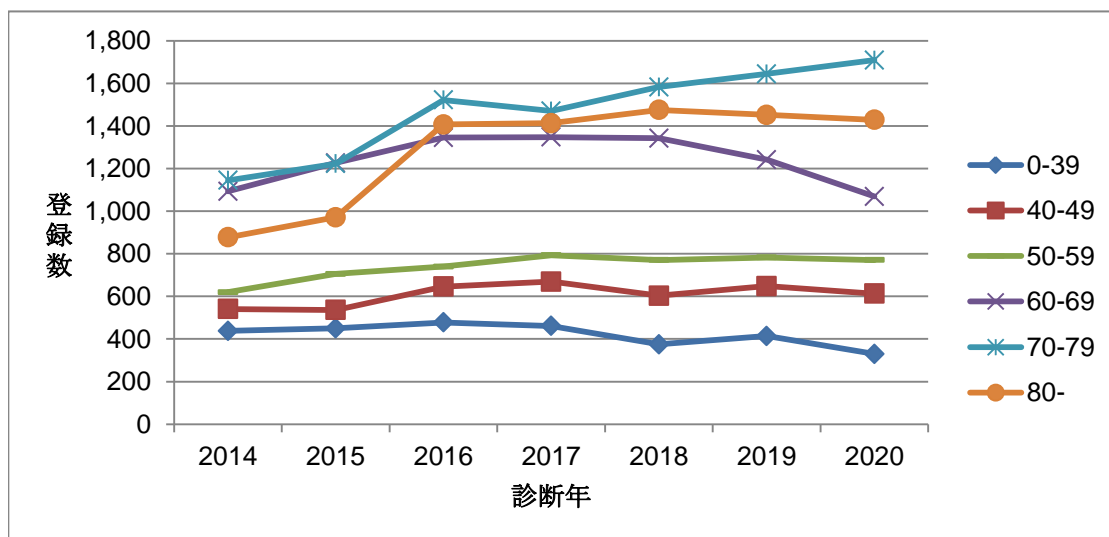
■ 1-4 登録件数の推移 性別 年齢群別 ■

◆ 1-4 資料
院内がん登録
集計対象：
▶拠点・推進
▶2014-2020年診断
▶症例区分8, 80除く

男性	2014年	2015年	2016年	2017年	2018年	2019年	2020年
合計	5,782	5,934	7,540	7,504	7,512	7,573	7,341
0-39	110	112	129	125	109	123	115
40-49	157	175	219	221	206	207	221
50-59	530	540	631	572	631	540	566
60-69	1,819	1,813	2,274	2,192	2,025	1,946	1,714
70-79	1,962	2,097	2,562	2,698	2,802	2,955	2,944
80-	1,204	1,197	1,725	1,696	1,739	1,802	1,781

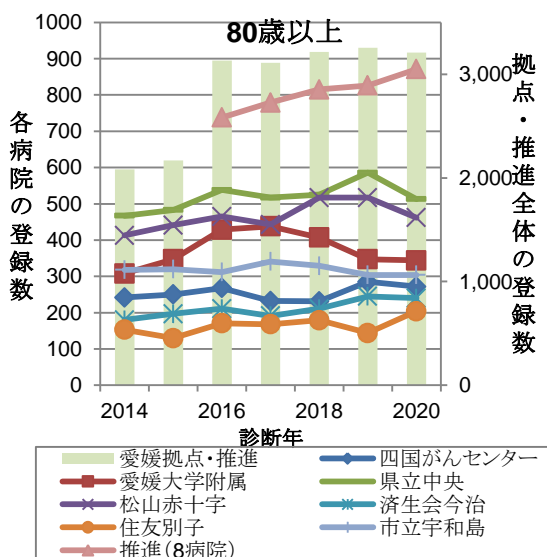
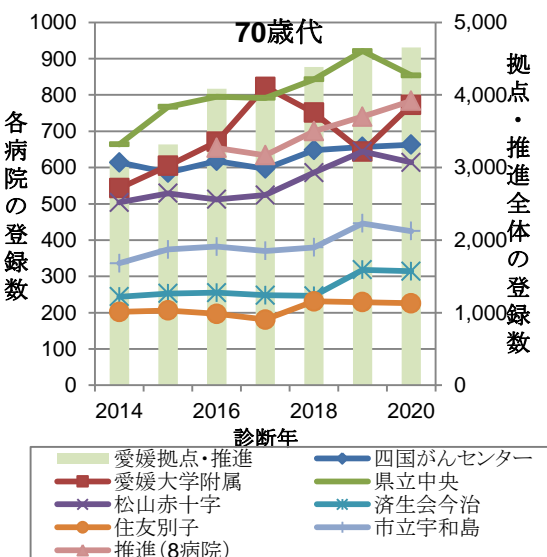
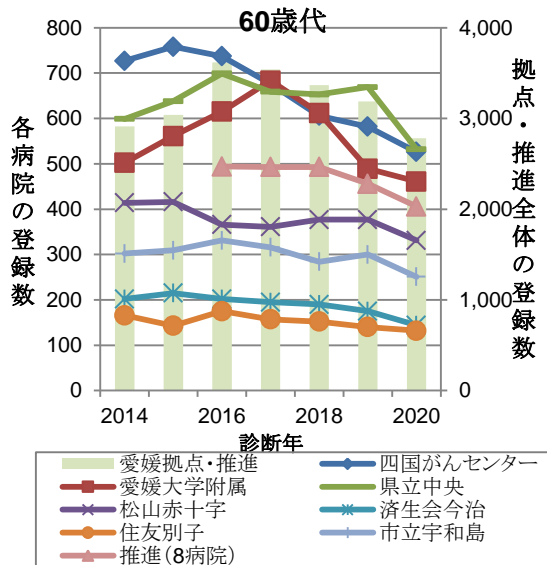
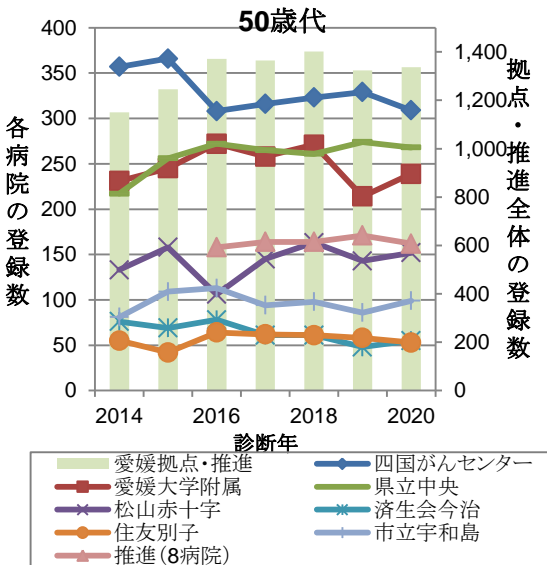
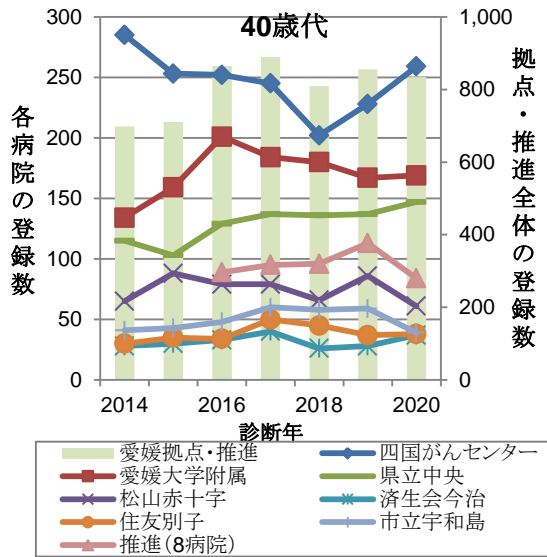
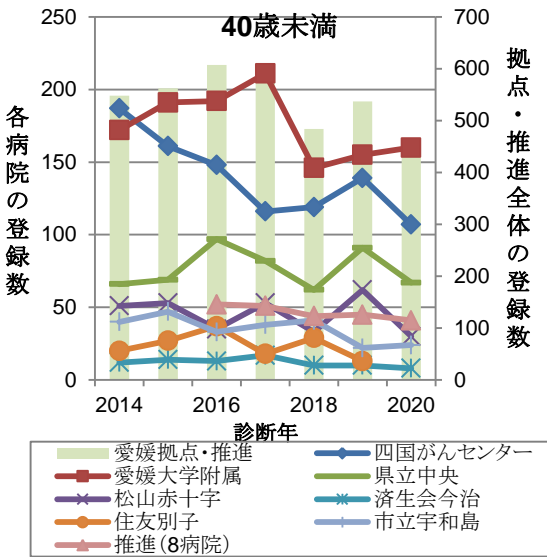


女性	2014年	2015年	2016年	2017年	2018年	2019年	2020年
合計	4,714	5,112	6,138	6,154	6,149	6,183	5,921
0-39	438	450	478	461	375	414	330
40-49	541	536	646	669	603	648	613
50-59	620	705	740	793	771	783	771
60-69	1,093	1,227	1,345	1,348	1,342	1,242	1,069
70-79	1,145	1,223	1,522	1,470	1,583	1,644	1,709
80-	877	971	1,407	1,413	1,475	1,452	1,429

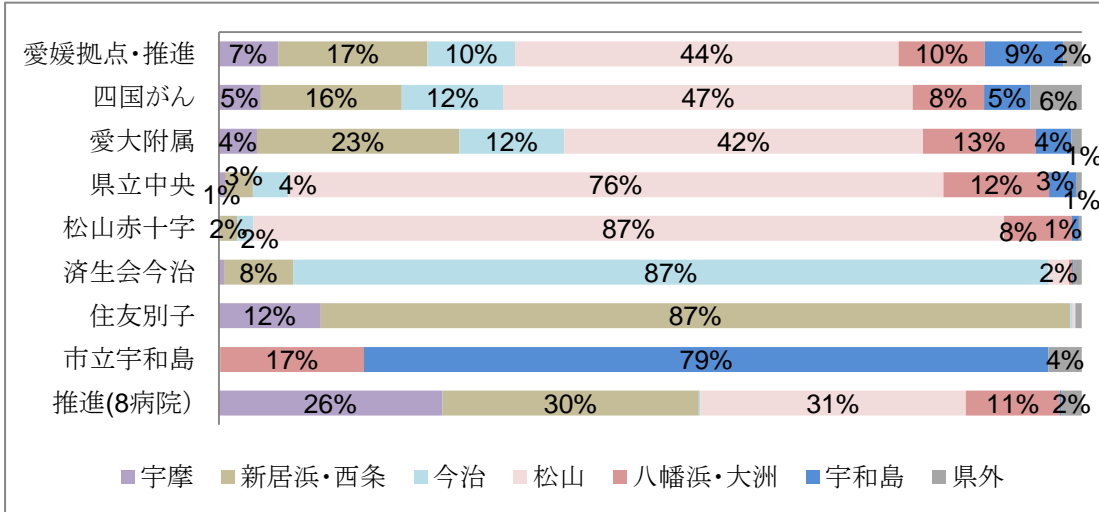


■ 1-5 登録件数の推移 年齢群別 ■

◆ 1-5 資料
 院内がん登録
 集計対象:
 ▶拠点・推進
 ▶2014-2020年診断
 ▶症例区分8, 80除く
 〈付録資料:表E-1〉
 〈付録資料:表E-2〉
 〈付録資料:表E-3〉
 〈付録資料:表E-4〉
 〈付録資料:表E-5〉
 〈付録資料:表E-6〉

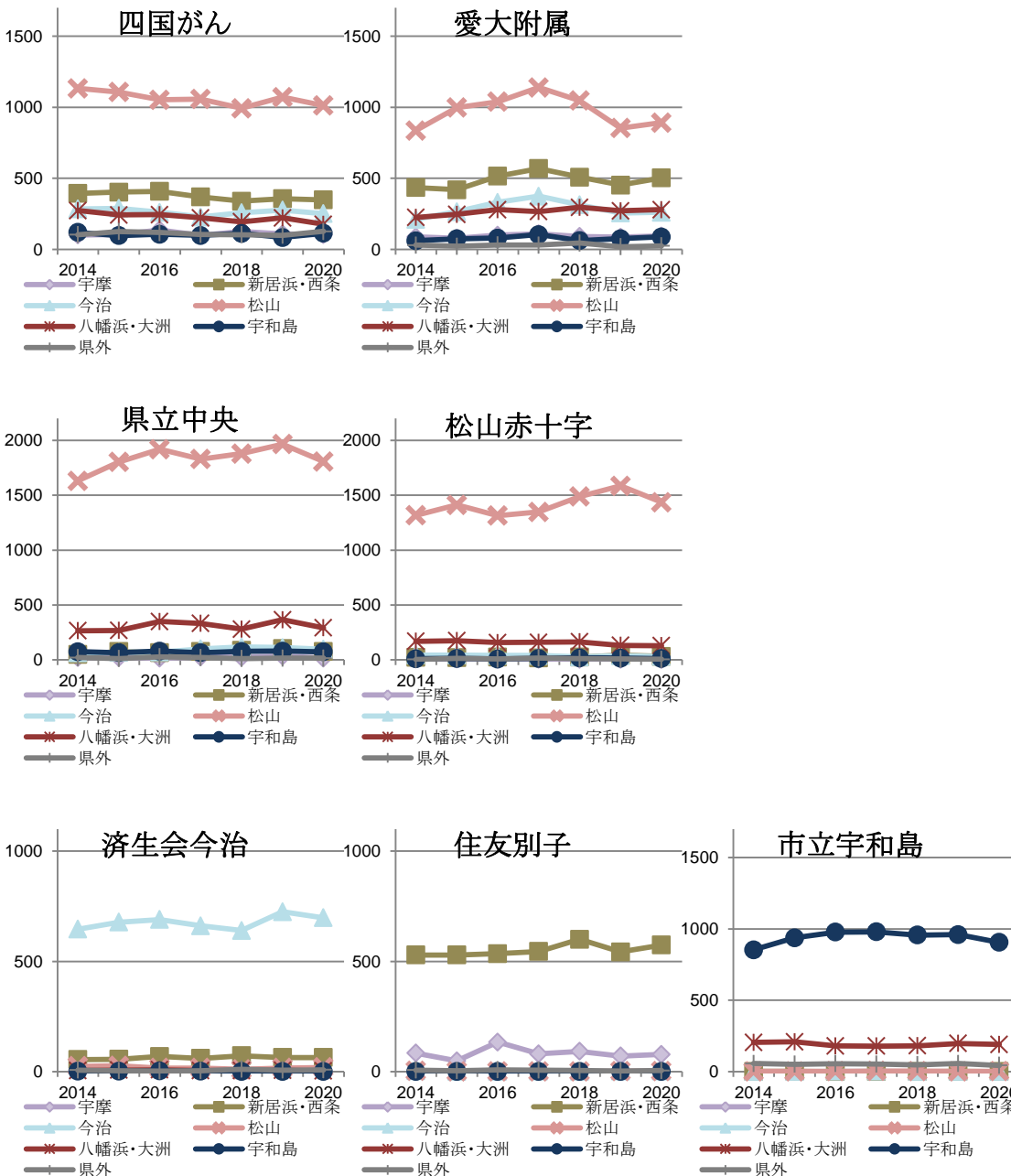


■ 1-6 診断時の住所(二次医療圏)の割合 ■



◆ 1-6 資料
院内がん登録
集計対象：
▶拠点・推進
▶2020年診断
▶症例区分80除く
(付録資料:表1)

■ 1-7 診断時の住所(二次医療圏)別の登録件数の推移 ■

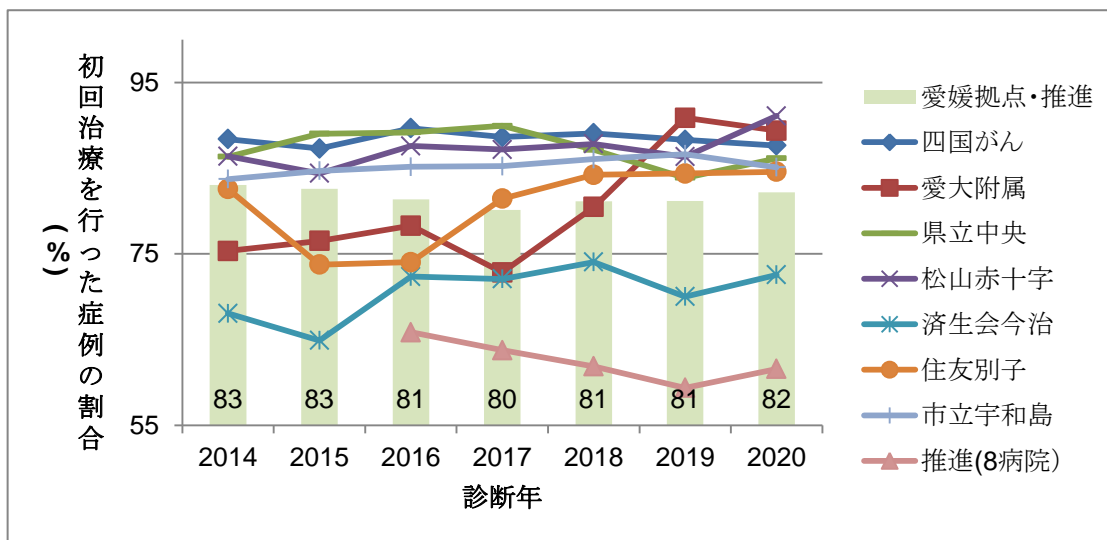


■ 1-8 初回治療を行った症例の割合 ■

症例区分8、80除く登録数を分母に、2015年までの症例は初回治療開始症例(症例区分2,3)の割合、2016年以降の診断症例は初回治療開始・継続症例(症例区分20-31)の割合の推移を示しています。

◆ 1-8 資料
院内がん登録
集計対象:
▶拠点・推進
▶2014-2020年診断
▶症例区分8, 80除く

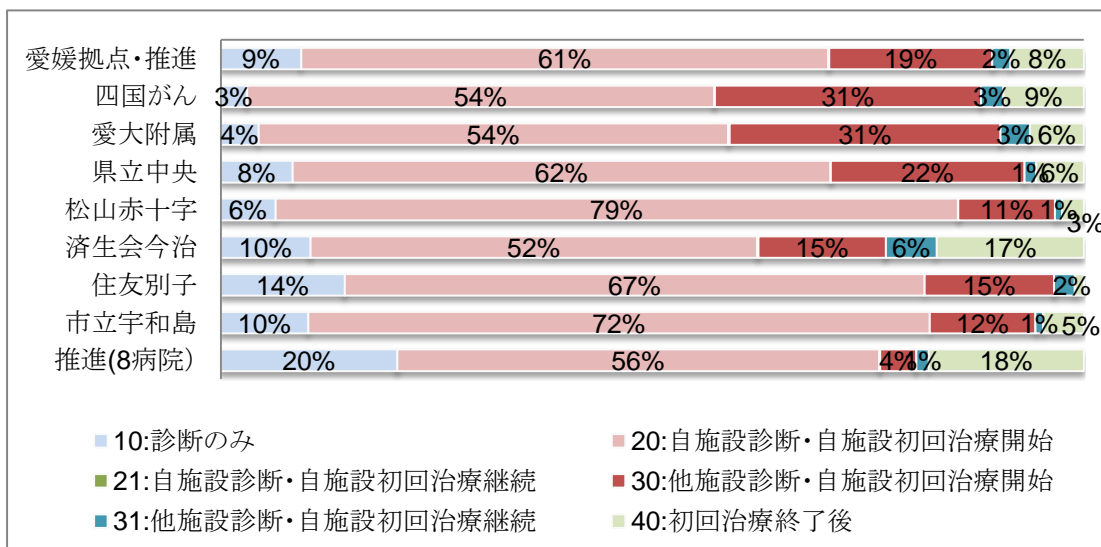
	2014年	2015年	2016年	2017年	2018年	2019年	2020年
愛媛拠点・推進	83%	83%	81%	80%	81%	81%	82%
四国がん	88%	87%	90%	89%	89%	88%	88%
愛大附属	75%	77%	78%	73%	80%	91%	89%
県立中央	86%	89%	89%	90%	87%	84%	86%
松山赤十字	86%	84%	88%	87%	88%	86%	91%
済生会今治	68%	65%	72%	72%	74%	70%	73%
住友別子	83%	74%	74%	81%	84%	84%	85%
市立宇和島	84%	85%	85%	85%	86%	87%	85%
推進(8病院)			66%	64%	62%	59%	62%



■ 1-9 症例区分 ■

症例区分は、診断および初回治療の過程に、自施設でどのように関係したかを判断するための項目です。各施設、自施設で診断し、初回治療を開始した症例の割合が最も多くなっていますが、その程度は大きく異なります。地域で担う役割の違いを表していると考えられます。

◆ 1-9 資料
院内がん登録
集計対象:
▶拠点・推進
▶2020年診断
▶症例区分8, 80除く
(付録資料:表K)



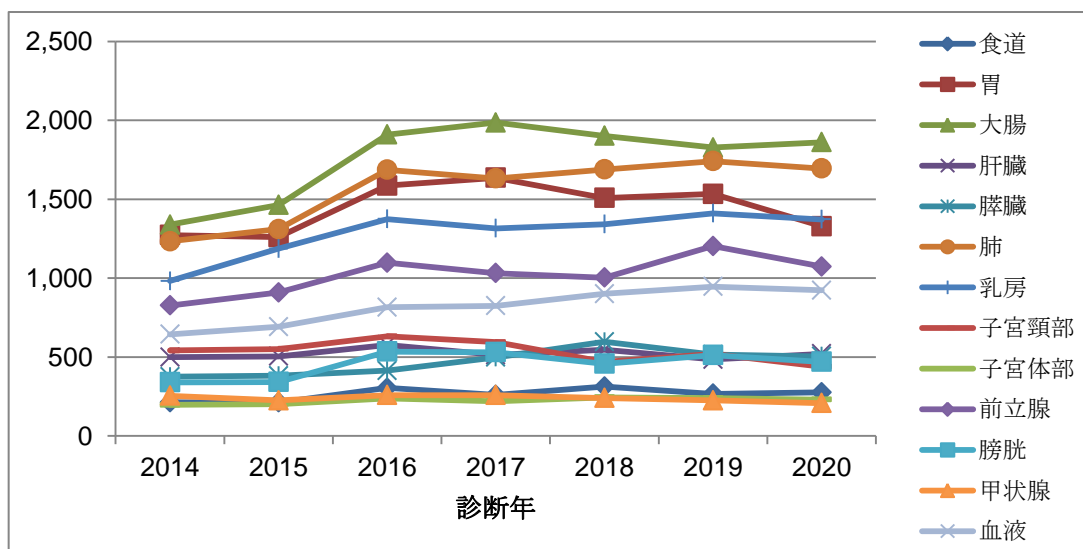
■ 1-10 部位別登録件数の推移 ■

◆ 1-10 資料
院内がん登録
集計対象：
▶拠点・推進
▶2014-2020年診断
▶症例区分8, 80除く

	2014年		2015年		2016年		2017年		2018年		2019年		2020年	
	件数	(%)	件数	(%)	件数	(%)	件数	(%)	件数	(%)	件数	(%)	件数	(%)
口腔・咽頭	247	(2%)	260	(2%)	305	(2%)	331	(2%)	345	(3%)	314	(2%)	332	(3%)
食道	213	(2%)	212	(2%)	304	(2%)	260	(2%)	313	(2%)	267	(2%)	276	(2%)
胃	1,273	(12%)	1,260	(11%)	1,586	(12%)	1,636	(12%)	1,508	(11%)	1,533	(11%)	1,329	(10%)
結腸	858	(8%)	942	(9%)	1,245	(9%)	1,318	(10%)	1,242	(9%)	1,200	(9%)	1,242	(9%)
直腸	481	(5%)	522	(5%)	665	(5%)	668	(5%)	660	(5%)	628	(5%)	619	(5%)
肝臓	499	(5%)	504	(5%)	577	(4%)	513	(4%)	546	(4%)	485	(4%)	520	(4%)
胆嚢・胆管	181	(2%)	190	(2%)	241	(2%)	243	(2%)	241	(2%)	285	(2%)	248	(2%)
膵臓	375	(4%)	382	(3%)	414	(3%)	498	(4%)	597	(4%)	515	(4%)	504	(4%)
喉頭	63	(1%)	57	(1%)	63	(0%)	74	(1%)	67	(0%)	58	(0%)	67	(1%)
肺	1,233	(12%)	1,310	(12%)	1,687	(12%)	1,632	(12%)	1,689	(12%)	1,741	(13%)	1,695	(13%)
骨・軟部	47	(0%)	46	(0%)	53	(0%)	51	(0%)	41	(0%)	47	(0%)	64	(0%)
皮膚	303	(3%)	280	(3%)	376	(3%)	386	(3%)	397	(3%)	378	(3%)	409	(3%)
乳房	982	(9%)	1,187	(11%)	1,374	(10%)	1,315	(10%)	1,342	(10%)	1,411	(10%)	1,372	(10%)
子宮頸部	542	(5%)	551	(5%)	631	(5%)	594	(4%)	470	(3%)	519	(4%)	439	(3%)
子宮体部	197	(2%)	202	(2%)	238	(2%)	219	(2%)	245	(2%)	240	(2%)	230	(2%)
子宮	0	(0%)	1~3		4~6		1~3		4~6		4~6		1~3	
卵巣	92	(1%)	95	(1%)	146	(1%)	177	(1%)	153	(1%)	150	(1%)	170	(1%)
前立腺	827	(8%)	909	(8%)	1,097	(8%)	1,032	(8%)	1,003	(7%)	1,203	(9%)	1,073	(8%)
膀胱	340	(3%)	342	(3%)	535	(4%)	531	(4%)	458	(3%)	512	(4%)	470	(4%)
腎・他の尿路	317	(3%)	307	(3%)	379	(3%)	370	(3%)	377	(3%)	341	(2%)	367	(3%)
脳・中枢神経系	278	(3%)	321	(3%)	371	(3%)	408	(3%)	429	(3%)	392	(3%)	371	(3%)
甲状腺	255	(2%)	225	(2%)	259	(2%)	259	(2%)	241	(2%)	225	(2%)	208	(2%)
悪性リンパ腫	347	(3%)	385	(3%)	429	(3%)	427	(3%)	457	(3%)	463	(3%)	497	(4%)
多発性骨髄腫	61	(1%)	65	(1%)	77	(1%)	95	(1%)	101	(1%)	106	(1%)	70	(1%)
白血病	137	(1%)	129	(1%)	154	(1%)	172	(1%)	176	(1%)	185	(1%)	178	(1%)
他の造血器腫瘍	99	(1%)	113	(1%)	156	(1%)	131	(1%)	167	(1%)	192	(1%)	178	(1%)
その他	249	(2%)	249	(2%)	311	(2%)	317	(2%)	392	(3%)	362	(3%)	333	(3%)
	10,496		11,046		13,678		13,658		13,661		13,756		13,262	

■ 1-11 主要部位の登録件数の推移 ■

◆ 1-11 資料
院内がん登録
集計対象：
▶拠点・推進
▶2014-2020年診断
▶症例区分8, 80除く

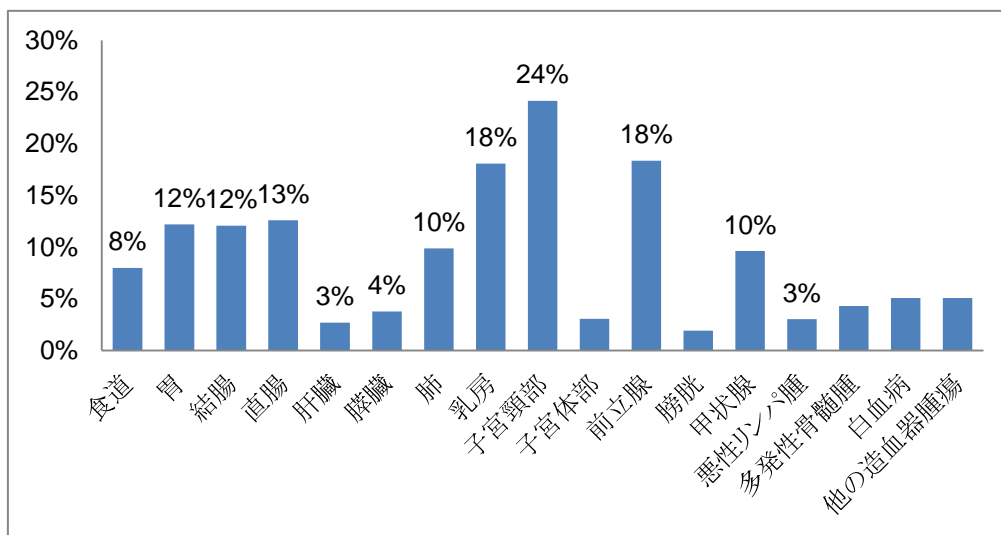


■ 1-12 発見経緯 部位別 ■

	がん検診・健診等		他疾患経過観察		剖検発見		その他		不明		合計 件数
	件数	(%)	件数	(%)	件数	(%)	件数	(%)	件数	(%)	
口腔・咽頭	1~3		72	(22%)	0	(0%)	235	(71%)	24	(7%)	332
食道	22	(8%)	101	(37%)	0	(0%)	144	(52%)	7~9		276
胃	162	(12%)	544	(41%)	0	(0%)	566	(43%)	57	(4%)	1,329
結腸	150	(12%)	444	(36%)	0	(0%)	590	(48%)	58	(5%)	1,242
直腸	78	(13%)	136	(22%)	0	(0%)	361	(58%)	44	(7%)	619
肝臓	14	(3%)	346	(67%)	0	(0%)	127	(24%)	33	(6%)	520
胆嚢・胆管	7~9		102	(41%)	0	(0%)	127	(51%)	11	(4%)	248
膵臓	19	(4%)	155	(31%)	0	(0%)	320	(63%)	10	(2%)	504
喉頭	0	(0%)	19	(28%)	0	(0%)	46	(69%)	1~3		67
肺	167	(10%)	846	(50%)	0	(0%)	579	(34%)	103	(6%)	1,695
骨・軟部	0	(0%)	12	(19%)	0	(0%)	50	(78%)	1~3		64
皮膚	1~3		43	(11%)	0	(0%)	360	(88%)	4~6		409
乳房	248	(18%)	325	(24%)	0	(0%)	709	(52%)	90	(7%)	1,372
子宮頸部	106	(24%)	180	(41%)	0	(0%)	139	(32%)	14	(3%)	439
子宮体部	7~9		54	(23%)	0	(0%)	156	(68%)	13	(6%)	230
子宮	0	(0%)	0	(0%)	0	(0%)	0	(0%)	1~3		1~3
卵巣	1~3		47	(28%)	0	(0%)	108	(64%)	12	(7%)	170
前立腺	197	(18%)	551	(51%)	0	(0%)	242	(23%)	83	(8%)	1,073
膀胱	7~9		137	(29%)	0	(0%)	294	(63%)	30	(6%)	470
腎・他の尿路	29	(8%)	180	(49%)	0	(0%)	136	(37%)	22	(6%)	367
脳・中枢神経系	17	(5%)	113	(30%)	0	(0%)	212	(57%)	29	(8%)	371
甲状腺	20	(10%)	96	(46%)	0	(0%)	59	(28%)	33	(16%)	208
悪性リンパ腫	15	(3%)	134	(27%)	0	(0%)	322	(65%)	26	(5%)	497
多発性骨髄腫	1~3		32	(46%)	0	(0%)	30	(43%)	4~6		70
白血病	7~9		65	(37%)	0	(0%)	95	(53%)	7~9		178
他の造血器腫瘍	7~9		125	(70%)	0	(0%)	35	(20%)	7~9		178
その他	17	(5%)	84	(25%)	0	(0%)	213	(64%)	19	(6%)	333
	1,311		4,943		0		6,255		753		13,262

◆ 1-12 資料
院内がん登録
集計対象:
▶拠点・推進
▶2020年診断
▶区分80除く

■ 1-13 発見経緯 がん検診・健診等の割合 ■



■ 1-14 来院経路 部位別 ■

	自主受診		他施設紹介		他疾患経過		その他		不明		合計 件数
	件数	(%)	件数	(%)	件数	(%)	件数	(%)	件数	(%)	
口腔・咽頭	17	(5%)	260	(78%)	53	(16%)	1~3		0	(0%)	332
食道	22	(8%)	179	(65%)	73	(26%)	1~3		0	(0%)	276
胃	110	(8%)	857	(64%)	342	(26%)	20	(2%)	0	(0%)	1,329
結腸	134	(11%)	785	(63%)	309	(25%)	14	(1%)	0	(0%)	1,242
直腸	64	(10%)	435	(70%)	108	(17%)	12	(2%)	0	(0%)	619
肝臓	23	(4%)	336	(65%)	156	(30%)	4~6		0	(0%)	520
胆嚢・胆管	18	(7%)	164	(66%)	59	(24%)	7~9		0	(0%)	248
膵臓	37	(7%)	385	(76%)	79	(16%)	1~3		0	(0%)	504
喉頭	1~3		47	(70%)	16	(24%)	1~3		0	(0%)	67
肺	91	(5%)	1,153	(68%)	420	(25%)	30	(2%)	1~3		1,695
骨・軟部	4~6		55	(86%)	4~6		0	(0%)	0	(0%)	64
皮膚	93	(23%)	285	(70%)	31	(8%)	0	(0%)	0	(0%)	409
乳房	256	(19%)	869	(63%)	231	(17%)	16	(1%)	0	(0%)	1,372
子宮頸部	38	(9%)	307	(70%)	94	(21%)	0	(0%)	0	(0%)	439
子宮体部	13	(6%)	187	(81%)	28	(12%)	1~3		0	(0%)	230
子宮	0	(0%)	0	(0%)	1~3		0	(0%)	0	(0%)	1~3
卵巣	7~9		143	(84%)	19	(11%)	1~3		0	(0%)	170
前立腺	136	(13%)	675	(63%)	251	(23%)	7~9		1~3		1,073
膀胱	76	(16%)	286	(61%)	105	(22%)	1~3		0	(0%)	470
腎・他の尿路	26	(7%)	238	(65%)	100	(27%)	1~3		0	(0%)	367
脳・中枢神経系	43	(12%)	265	(71%)	58	(16%)	4~6		0	(0%)	371
甲状腺	11	(5%)	141	(68%)	53	(25%)	1~3		1~3		208
悪性リンパ腫	30	(6%)	371	(75%)	87	(18%)	7~9		0	(0%)	497
多発性骨髄腫	1~3		48	(69%)	17	(24%)	4~6		0	(0%)	70
白血病	7~9		145	(81%)	23	(13%)	1~3		0	(0%)	178
他の造血器腫瘍	4~6		108	(61%)	64	(36%)	1~3		0	(0%)	178
その他	29	(9%)	253	(76%)	44	(13%)	7~9		0	(0%)	333
	1,294		8,977		2,826		161		4~6		13,262

◆ 1-14 資料
院内がん登録
集計対象:
▶拠点・推進
▶2020年診断
▶症例区分80除く

■ 1-15 来院経路 他施設からの紹介の割合 ■

