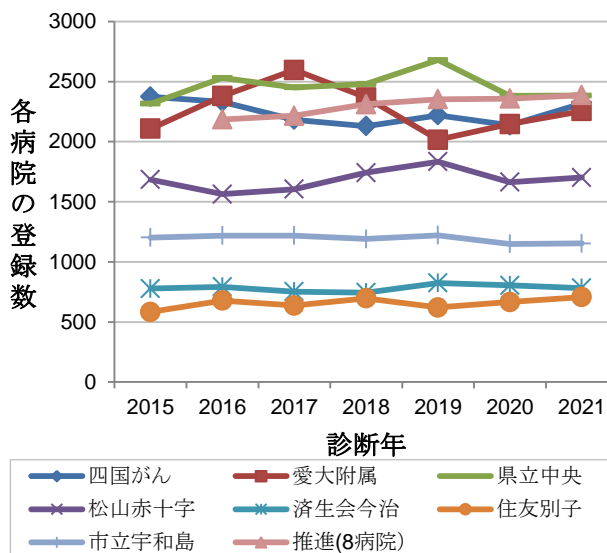
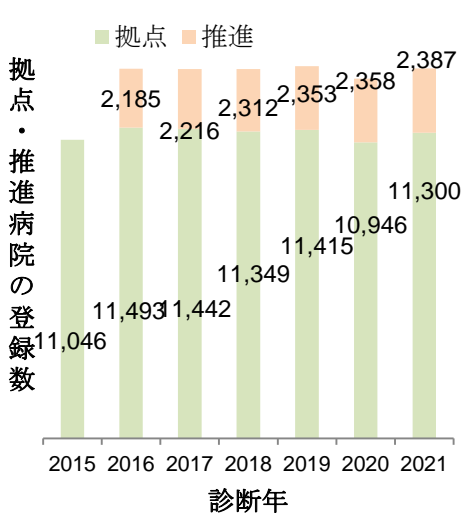


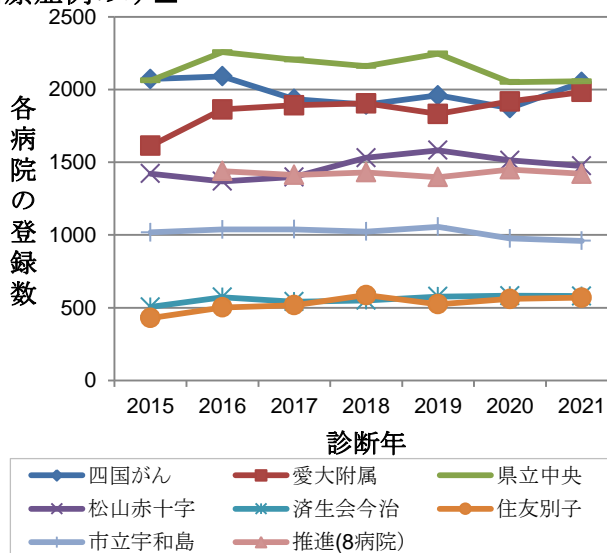
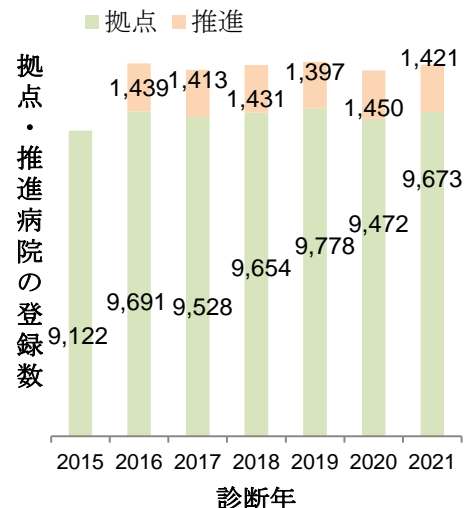
■ 1-1 登録件数の推移 ■

| | 2015年 | 2016年 | 2017年 | 2018年 | 2019年 | 2020年 | 2021年 |
|---------|--------|--------|--------|--------|--------|--------|--------|
| 愛媛拠点・推進 | 11,046 | 13,678 | 13,658 | 13,661 | 13,768 | 13,304 | 13,687 |
| 四国がん | 2,374 | 2,331 | 2,182 | 2,129 | 2,220 | 2,136 | 2,318 |
| 愛大附属 | 2,108 | 2,380 | 2,596 | 2,367 | 2,016 | 2,146 | 2,255 |
| 県立中央 | 2,316 | 2,530 | 2,452 | 2,480 | 2,679 | 2,381 | 2,383 |
| 松山赤十字 | 1,685 | 1,563 | 1,605 | 1,742 | 1,833 | 1,663 | 1,702 |
| 済生会今治 | 778 | 792 | 752 | 744 | 825 | 805 | 782 |
| 住友別子 | 583 | 678 | 636 | 697 | 621 | 666 | 707 |
| 市立宇和島 | 1,202 | 1,219 | 1,219 | 1,190 | 1,221 | 1,149 | 1,153 |
| 推進(8病院) | | 2,185 | 2,216 | 2,312 | 2,353 | 2,358 | 2,387 |

| | 登録数に占める割合 | | | | | | | 拠点のみ | |
|---------|-----------|--------|--------|--------|--------|--------|--------|--------|--------|
| | 2015年 | 2016年 | 2017年 | 2018年 | 2019年 | 2020年 | 2021年 | 2020年 | 2021年 |
| 愛媛拠点・推進 | 11,046 | 13,678 | 13,658 | 13,661 | 13,768 | 13,304 | 13,687 | 10,946 | 11,300 |
| 四国がん | 21% | 17% | 16% | 16% | 16% | 16% | 17% | 20% | 21% |
| 愛大附属 | 19% | 17% | 19% | 17% | 15% | 16% | 16% | 20% | 20% |
| 県立中央 | 21% | 18% | 18% | 18% | 19% | 18% | 17% | 22% | 21% |
| 松山赤十字 | 15% | 11% | 12% | 13% | 13% | 13% | 12% | 15% | 15% |
| 済生会今治 | 7% | 6% | 6% | 5% | 6% | 6% | 6% | 7% | 7% |
| 住友別子 | 5% | 5% | 5% | 5% | 5% | 5% | 5% | 6% | 6% |
| 市立宇和島 | 11% | 9% | 9% | 9% | 9% | 9% | 8% | 10% | 10% |
| 推進(8病院) | | 16% | 16% | 17% | 17% | 18% | 17% | | |



■ 1-2 登録件数の推移 自施設初回治療症例のみ ■



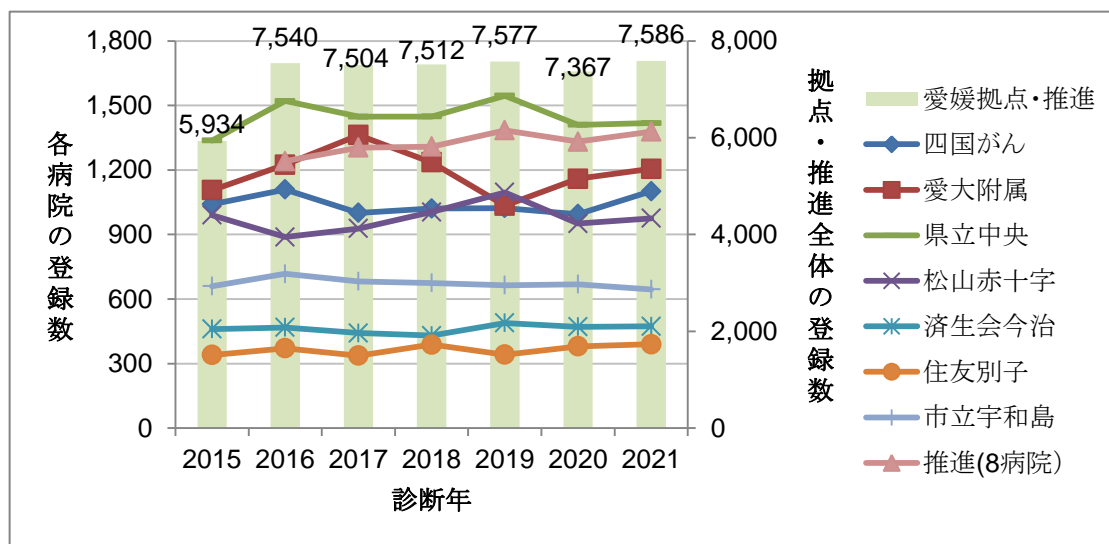
◆ 1-1 資料
院内がん登録
集計対象：
▶拠点・推進
▶2015-2021年診断
▶症例区分8, 80除く

◆ 1-2 資料
院内がん登録
集計対象：
▶拠点・推進
▶2015-2021年診断
▶症例区分2, 3
20,21,30,31
(付録資料:表A)

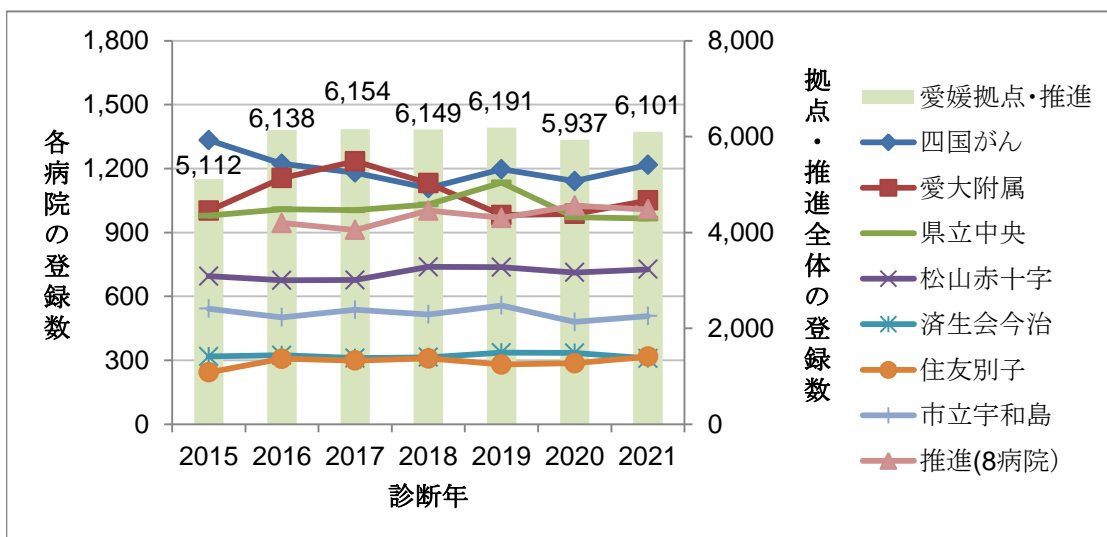
■ 1-3 登録件数の推移 性別 ■

◆ 1-3 資料
院内がん登録
集計対象：
▶拠点・推進
▶2015-2021年診断
▶症例区分8, 80除く

| 男性 | 2015年 | 2016年 | 2017年 | 2018年 | 2019年 | 2020年 | 2021年 |
|---------|-------|-------|-------|-------|-------|-------|-------|
| 愛媛拠点・推進 | 5,934 | 7,540 | 7,504 | 7,512 | 7,577 | 7,367 | 7,586 |
| 四国がん | 1,041 | 1,109 | 1,001 | 1,021 | 1,023 | 995 | 1,101 |
| 愛大附属 | 1,106 | 1,225 | 1,362 | 1,236 | 1,034 | 1,159 | 1,205 |
| 県立中央 | 1,337 | 1,521 | 1,448 | 1,449 | 1,545 | 1,410 | 1,418 |
| 松山赤十字 | 990 | 888 | 928 | 1,004 | 1,096 | 951 | 975 |
| 済生会今治 | 460 | 468 | 442 | 430 | 489 | 471 | 473 |
| 住友別子 | 340 | 371 | 337 | 388 | 341 | 380 | 390 |
| 市立宇和島 | 660 | 717 | 682 | 675 | 664 | 669 | 645 |
| 推進(8病院) | | 1,241 | 1,304 | 1,309 | 1,385 | 1,332 | 1,379 |



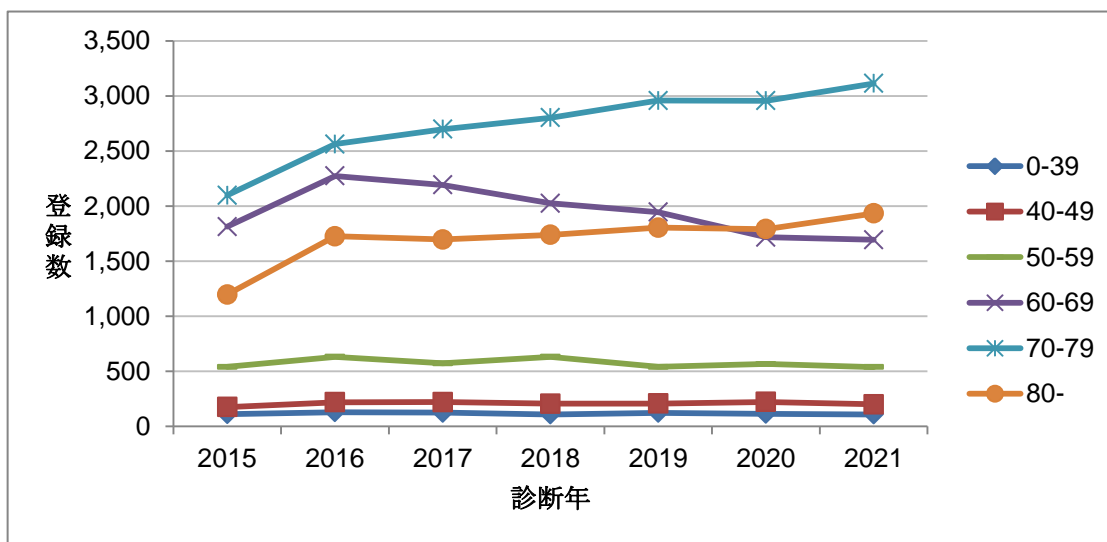
| 女性 | 2015年 | 2016年 | 2017年 | 2018年 | 2019年 | 2020年 | 2021年 |
|---------|-------|-------|-------|-------|-------|-------|-------|
| 愛媛拠点・推進 | 5,112 | 6,138 | 6,154 | 6,149 | 6,191 | 5,937 | 6,101 |
| 四国がん | 1,333 | 1,222 | 1,181 | 1,108 | 1,197 | 1,141 | 1,217 |
| 愛大附属 | 1,002 | 1,155 | 1,234 | 1,131 | 982 | 987 | 1,050 |
| 県立中央 | 979 | 1,009 | 1,004 | 1,031 | 1,134 | 971 | 965 |
| 松山赤十字 | 695 | 675 | 677 | 738 | 737 | 712 | 727 |
| 済生会今治 | 318 | 324 | 310 | 314 | 336 | 334 | 309 |
| 住友別子 | 243 | 307 | 299 | 309 | 280 | 286 | 317 |
| 市立宇和島 | 542 | 502 | 537 | 515 | 557 | 480 | 508 |
| 推進(8病院) | | 944 | 912 | 1,003 | 968 | 1,026 | 1,008 |



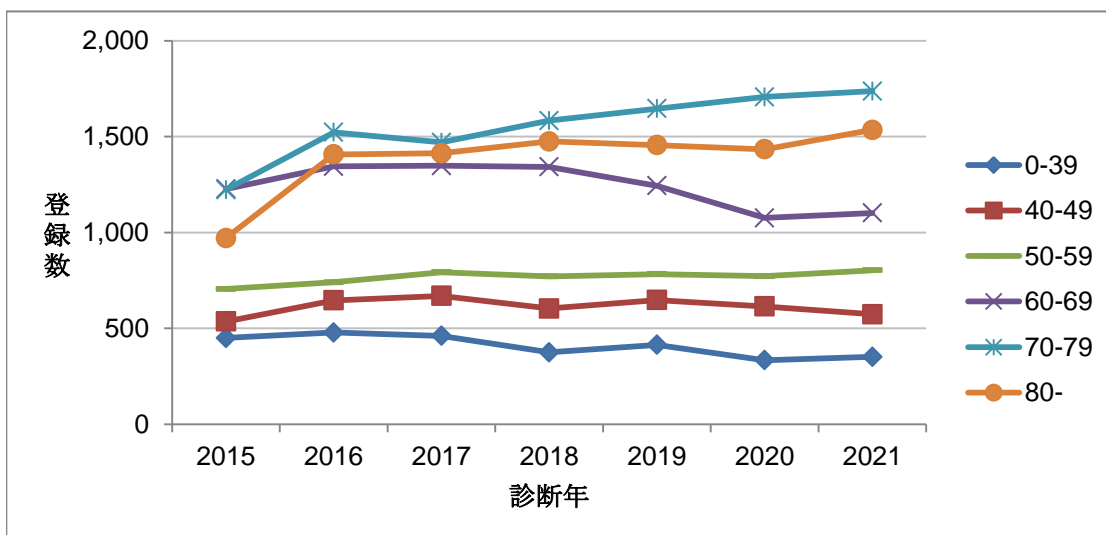
■ 1-4 登録件数の推移 性別 年齢群別 ■

◆ 1-4 資料
院内がん登録
集計対象：
▶拠点・推進
▶2015-2021年診断
▶症例区分8, 80除く

| 男性 | 2015年 | 2016年 | 2017年 | 2018年 | 2019年 | 2020年 | 2021年 |
|-------|-------|-------|-------|-------|-------|-------|-------|
| 合計 | 5,934 | 7,540 | 7,504 | 7,512 | 7,577 | 7,367 | 7,586 |
| 0-39 | 112 | 129 | 125 | 109 | 123 | 114 | 108 |
| 40-49 | 175 | 219 | 221 | 206 | 207 | 222 | 200 |
| 50-59 | 540 | 631 | 572 | 631 | 540 | 566 | 538 |
| 60-69 | 1,813 | 2,274 | 2,192 | 2,025 | 1,945 | 1,717 | 1,693 |
| 70-79 | 2,097 | 2,562 | 2,698 | 2,802 | 2,958 | 2,957 | 3,113 |
| 80- | 1,197 | 1,725 | 1,696 | 1,739 | 1,804 | 1,791 | 1,934 |

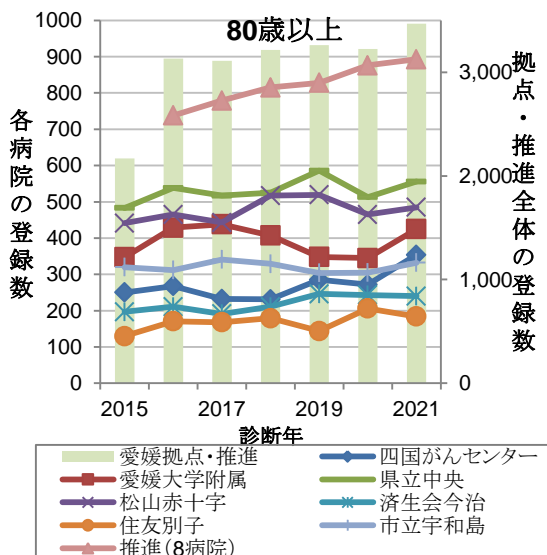
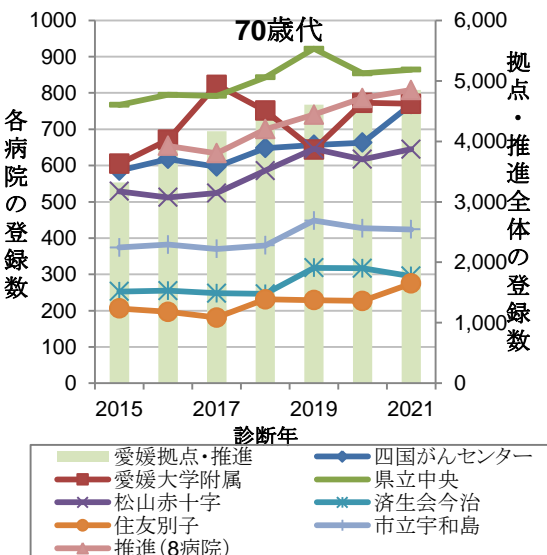
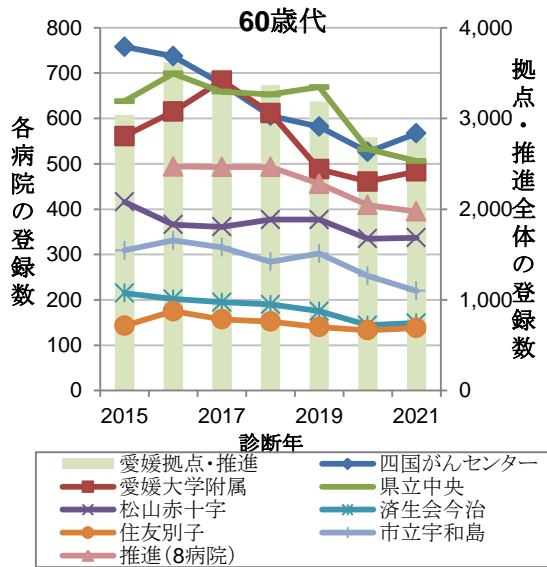
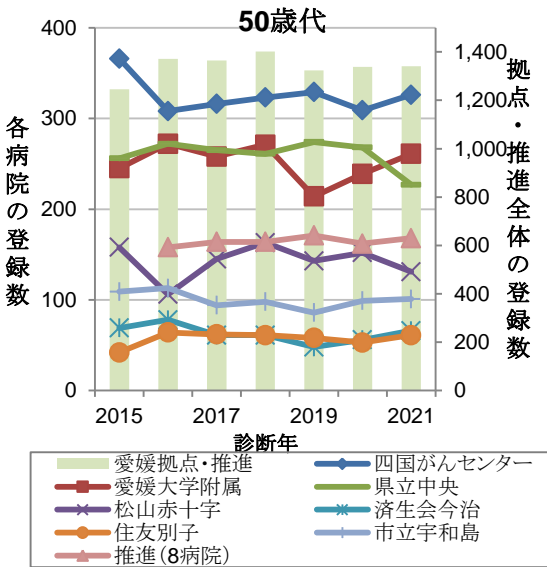
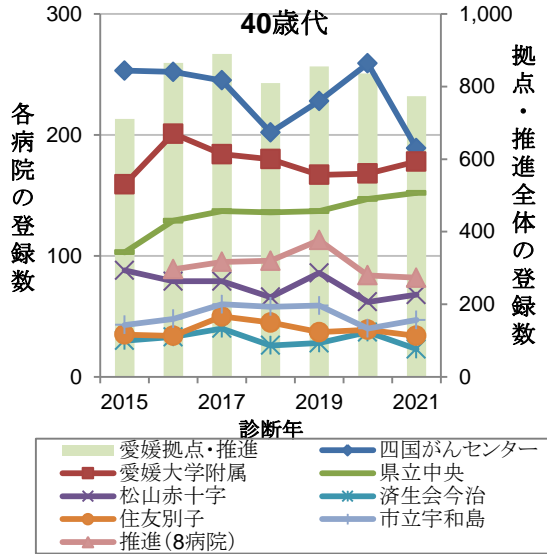
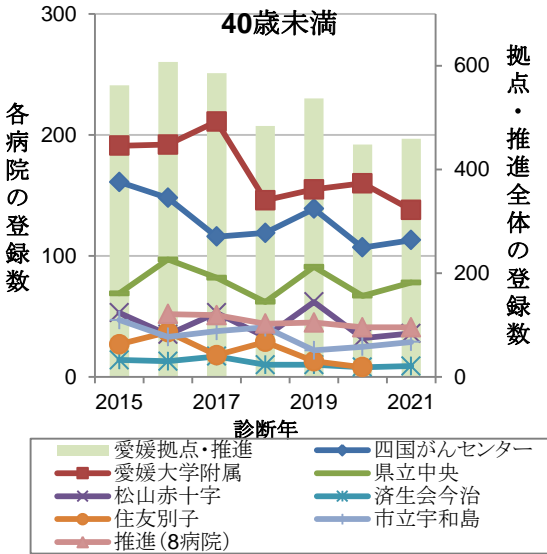


| 女性 | 2015年 | 2016年 | 2017年 | 2018年 | 2019年 | 2020年 | 2021年 |
|-------|-------|-------|-------|-------|-------|-------|-------|
| 合計 | 5,112 | 6,138 | 6,154 | 6,149 | 6,191 | 5,937 | 6,101 |
| 0-39 | 450 | 478 | 461 | 375 | 414 | 334 | 351 |
| 40-49 | 536 | 646 | 669 | 603 | 648 | 614 | 573 |
| 50-59 | 705 | 740 | 793 | 771 | 783 | 772 | 803 |
| 60-69 | 1,227 | 1,345 | 1,348 | 1,342 | 1,244 | 1,076 | 1,102 |
| 70-79 | 1,223 | 1,522 | 1,470 | 1,583 | 1,646 | 1,707 | 1,737 |
| 80- | 971 | 1,407 | 1,413 | 1,475 | 1,456 | 1,434 | 1,535 |

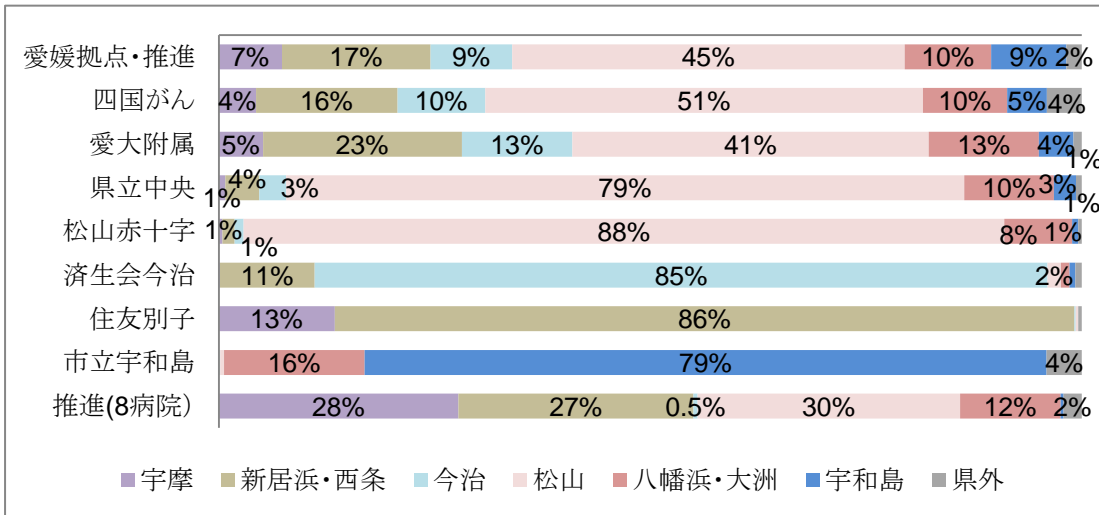


1-5 登録件数の推移 年齢群別

◆ 1-5 資料
 院内がん登録
 集計対象:
 ▶拠点・推進
 ▶2015-2021年診断
 ▶症例区分8, 80除く
 (付録資料:表E-1)
 (付録資料:表E-2)
 (付録資料:表E-3)
 (付録資料:表E-4)
 (付録資料:表E-5)
 (付録資料:表E-6)

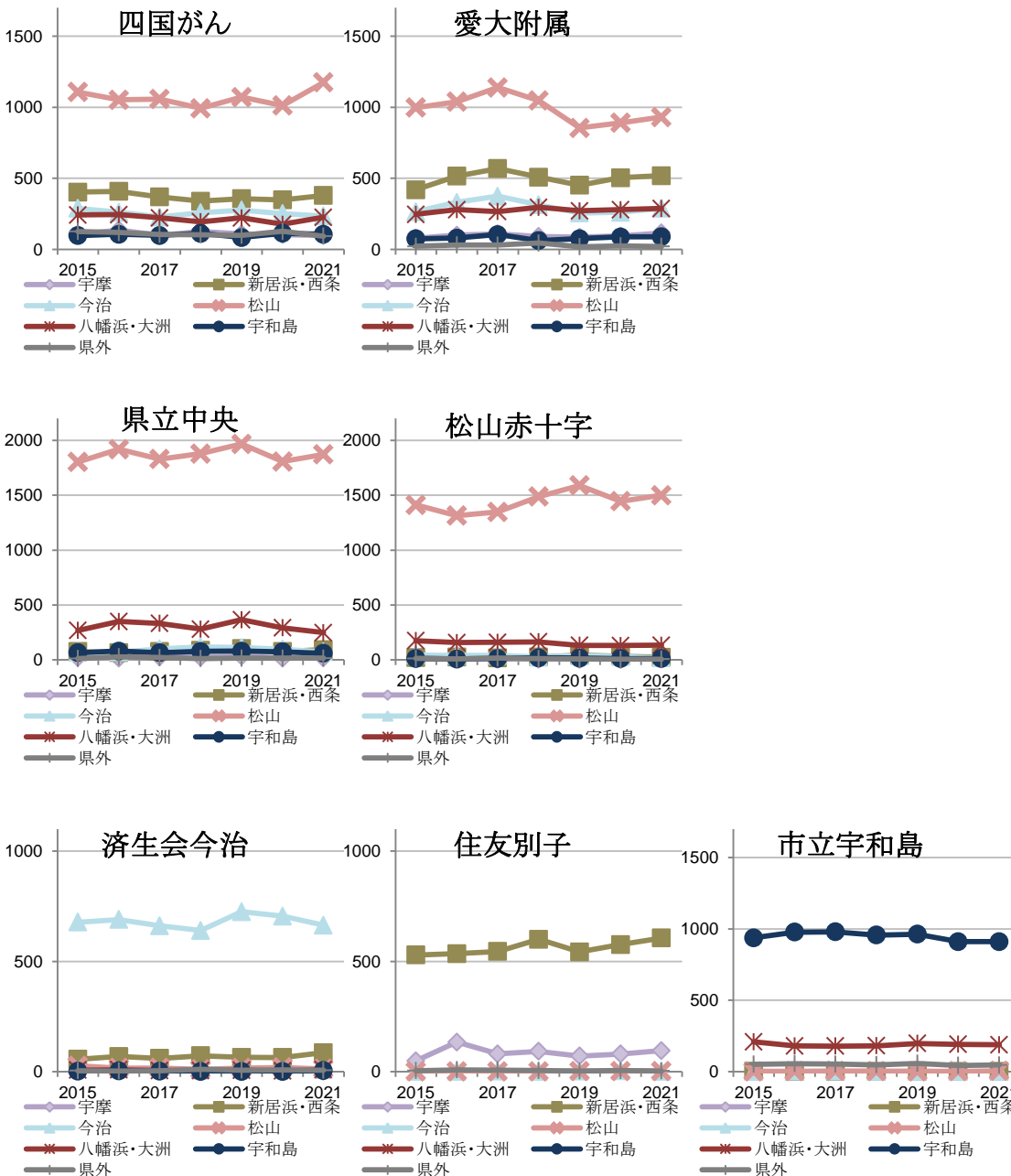


■ 1-6 診断時の住所(二次医療圏)の割合 ■



◆ 1-6 資料
院内がん登録
集計対象：
▶拠点・推進
▶2021年診断
▶症例区分80除く
(付録資料:表I)

■ 1-7 診断時の住所(二次医療圏)別の登録件数の推移 ■



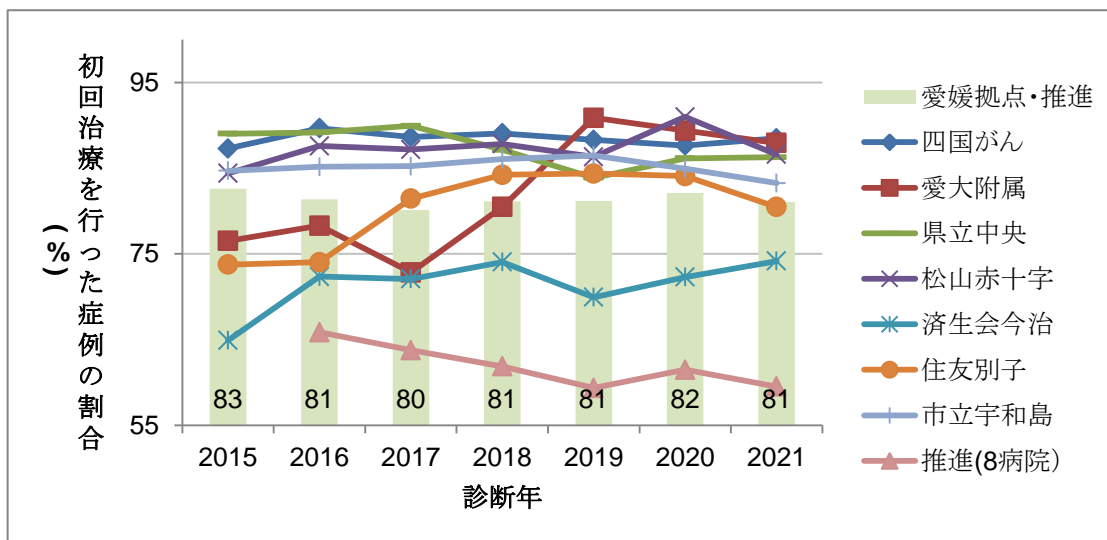
◆ 1-7 資料
院内がん登録
集計対象：
▶拠点・推進
▶2015-2021年診断
▶症例区分8, 80除く
(付録資料:表J-1)
(付録資料:表J-2)
(付録資料:表J-3)
(付録資料:表J-4)
(付録資料:表J-5)
(付録資料:表J-6)

■ 1-8 初回治療を行った症例の割合 ■

症例区分8、80除く登録数を分母に、2015年までの症例は初回治療開始症例(症例区分2,3)の割合、2016年以降の診断症例は初回治療開始・継続症例(症例区分20-31)の割合の推移を示しています。

◆ 1-8 資料
院内がん登録
集計対象:
▶拠点・推進
▶2015-2021年診断
▶症例区分8, 80除く

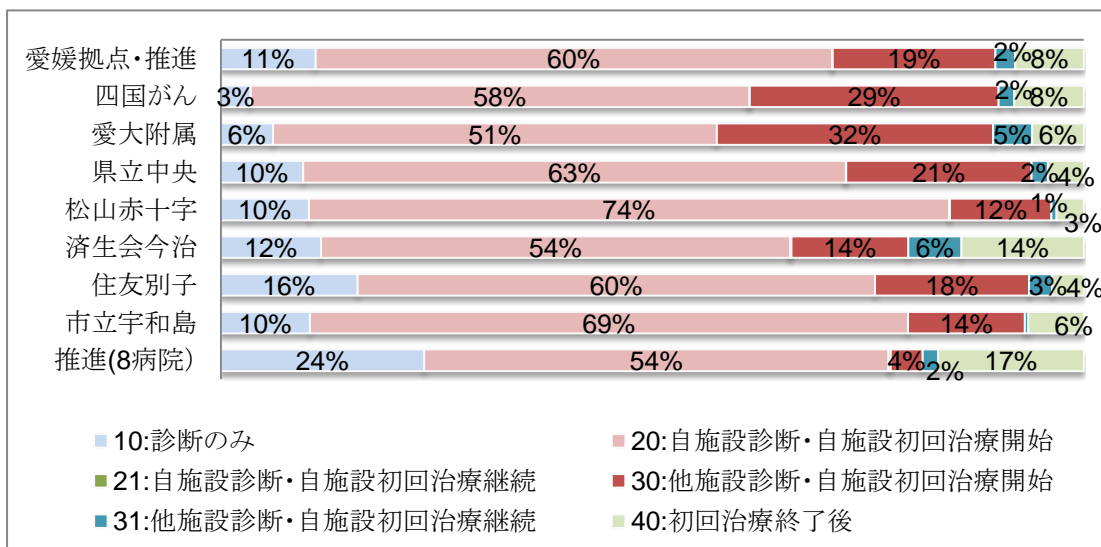
| | 2015年 | 2016年 | 2017年 | 2018年 | 2019年 | 2020年 | 2021年 |
|---------|-------|-------|-------|-------|-------|-------|-------|
| 愛媛拠点・推進 | 83% | 81% | 80% | 81% | 81% | 82% | 81% |
| 四国がん | 87% | 90% | 89% | 89% | 88% | 88% | 88% |
| 愛大附属 | 77% | 78% | 73% | 80% | 91% | 89% | 88% |
| 県立中央 | 89% | 89% | 90% | 87% | 84% | 86% | 86% |
| 松山赤十字 | 84% | 88% | 87% | 88% | 86% | 91% | 87% |
| 済生会今治 | 65% | 72% | 72% | 74% | 70% | 72% | 74% |
| 住友別子 | 74% | 74% | 81% | 84% | 84% | 84% | 80% |
| 市立宇和島 | 85% | 85% | 85% | 86% | 86% | 85% | 83% |
| 推進(8病院) | | 66% | 64% | 62% | 59% | 61% | 60% |



■ 1-9 症例区分 ■

症例区分は、診断および初回治療の過程に、自施設でどのように関係したかを判断するための項目です。各施設、自施設で診断し、初回治療を開始した症例の割合が最も多くなっていますが、その程度は大きく異なります。地域で担う役割の違いを表していると考えられます。

◆ 1-9 資料
院内がん登録
集計対象:
▶拠点・推進
▶2021年診断
▶症例区分8, 80除く
(付録資料:表K)



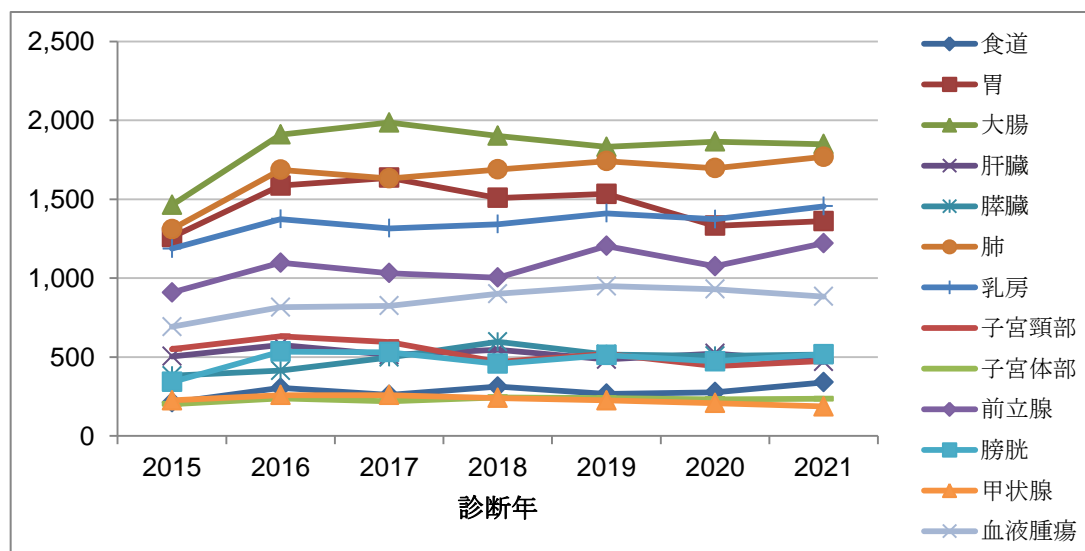
1-10 部位別登録件数の推移

◆ 1-10 資料
院内がん登録
集計対象:
▶拠点・推進
▶2015-2021年診断
▶症例区分8, 80除く

| | 2015年 | | 2016年 | | 2017年 | | 2018年 | | 2019年 | | 2020年 | | 2021年 | |
|---------|--------|-------|--------|-------|--------|-------|--------|-------|--------|-------|--------|-------|--------|-------|
| | 件数 | (%) | 件数 | (%) | 件数 | (%) | 件数 | (%) | 件数 | (%) | 件数 | (%) | 件数 | (%) |
| 口腔・咽頭 | 260 | (2%) | 305 | (2%) | 331 | (2%) | 345 | (3%) | 314 | (2%) | 332 | (2%) | 323 | (2%) |
| 食道 | 212 | (2%) | 304 | (2%) | 260 | (2%) | 313 | (2%) | 267 | (2%) | 277 | (2%) | 340 | (2%) |
| 胃 | 1,260 | (11%) | 1,586 | (12%) | 1,636 | (12%) | 1,508 | (11%) | 1,533 | (11%) | 1,332 | (10%) | 1,361 | (10%) |
| 結腸 | 942 | (9%) | 1,245 | (9%) | 1,318 | (10%) | 1,242 | (9%) | 1,203 | (9%) | 1,246 | (9%) | 1,192 | (9%) |
| 直腸 | 522 | (5%) | 665 | (5%) | 668 | (5%) | 660 | (5%) | 629 | (5%) | 619 | (5%) | 657 | (5%) |
| 肝臓 | 504 | (5%) | 577 | (4%) | 513 | (4%) | 546 | (4%) | 485 | (4%) | 522 | (4%) | 470 | (3%) |
| 胆嚢・胆管 | 190 | (2%) | 241 | (2%) | 243 | (2%) | 241 | (2%) | 285 | (2%) | 248 | (2%) | 257 | (2%) |
| 膵臓 | 382 | (3%) | 414 | (3%) | 498 | (4%) | 597 | (4%) | 516 | (4%) | 507 | (4%) | 515 | (4%) |
| 喉頭 | 57 | (1%) | 63 | (0%) | 74 | (1%) | 67 | (0%) | 58 | (0%) | 67 | (1%) | 62 | (0%) |
| 肺 | 1,310 | (12%) | 1,687 | (12%) | 1,632 | (12%) | 1,689 | (12%) | 1,741 | (13%) | 1,697 | (13%) | 1,769 | (13%) |
| 骨・軟部 | 46 | (0%) | 53 | (0%) | 51 | (0%) | 41 | (0%) | 47 | (0%) | 64 | (0%) | 60 | (0%) |
| 皮膚 | 280 | (3%) | 376 | (3%) | 386 | (3%) | 397 | (3%) | 379 | (3%) | 412 | (3%) | 400 | (3%) |
| 乳房 | 1,187 | (11%) | 1,374 | (10%) | 1,315 | (10%) | 1,342 | (10%) | 1,411 | (10%) | 1,373 | (10%) | 1,455 | (11%) |
| 子宮頸部 | 551 | (5%) | 631 | (5%) | 594 | (4%) | 470 | (3%) | 519 | (4%) | 442 | (3%) | 476 | (3%) |
| 子宮体部 | 202 | (2%) | 238 | (2%) | 219 | (2%) | 245 | (2%) | 240 | (2%) | 232 | (2%) | 236 | (2%) |
| 子宮 | 1~3 | | 4~6 | | 1~3 | | 4~6 | | 4~6 | | 1~3 | | 1~3 | |
| 卵巣 | 95 | (1%) | 146 | (1%) | 177 | (1%) | 153 | (1%) | 150 | (1%) | 173 | (1%) | 172 | (1%) |
| 前立腺 | 909 | (8%) | 1,097 | (8%) | 1,032 | (8%) | 1,003 | (7%) | 1,204 | (9%) | 1,075 | (8%) | 1,221 | (9%) |
| 膀胱 | 342 | (3%) | 535 | (4%) | 531 | (4%) | 458 | (3%) | 512 | (4%) | 473 | (4%) | 517 | (4%) |
| 腎・他の尿路 | 307 | (3%) | 379 | (3%) | 370 | (3%) | 377 | (3%) | 341 | (2%) | 368 | (3%) | 378 | (3%) |
| 脳・中枢神経系 | 321 | (3%) | 371 | (3%) | 408 | (3%) | 429 | (3%) | 394 | (3%) | 373 | (3%) | 388 | (3%) |
| 甲状腺 | 225 | (2%) | 259 | (2%) | 259 | (2%) | 241 | (2%) | 225 | (2%) | 208 | (2%) | 187 | (1%) |
| 悪性リンパ腫 | 385 | (3%) | 429 | (3%) | 427 | (3%) | 457 | (3%) | 465 | (3%) | 499 | (4%) | 483 | (4%) |
| 多発性骨髄腫 | 65 | (1%) | 77 | (1%) | 95 | (1%) | 101 | (1%) | 107 | (1%) | 70 | (1%) | 87 | (1%) |
| 白血病 | 129 | (1%) | 154 | (1%) | 172 | (1%) | 176 | (1%) | 185 | (1%) | 178 | (1%) | 185 | (1%) |
| 他の造血器腫瘍 | 113 | (1%) | 156 | (1%) | 131 | (1%) | 167 | (1%) | 192 | (1%) | 183 | (1%) | 128 | (1%) |
| その他 | 249 | (2%) | 311 | (2%) | 317 | (2%) | 392 | (3%) | 362 | (3%) | 333 | (3%) | 367 | (3%) |
| | 11,046 | | 13,678 | | 13,658 | | 13,661 | | 13,768 | | 13,304 | | 13,687 | |

1-11 主要部位の登録件数の推移

◆ 1-11 資料
院内がん登録
集計対象:
▶拠点・推進
▶2015-2021年診断
▶症例区分8, 80除く

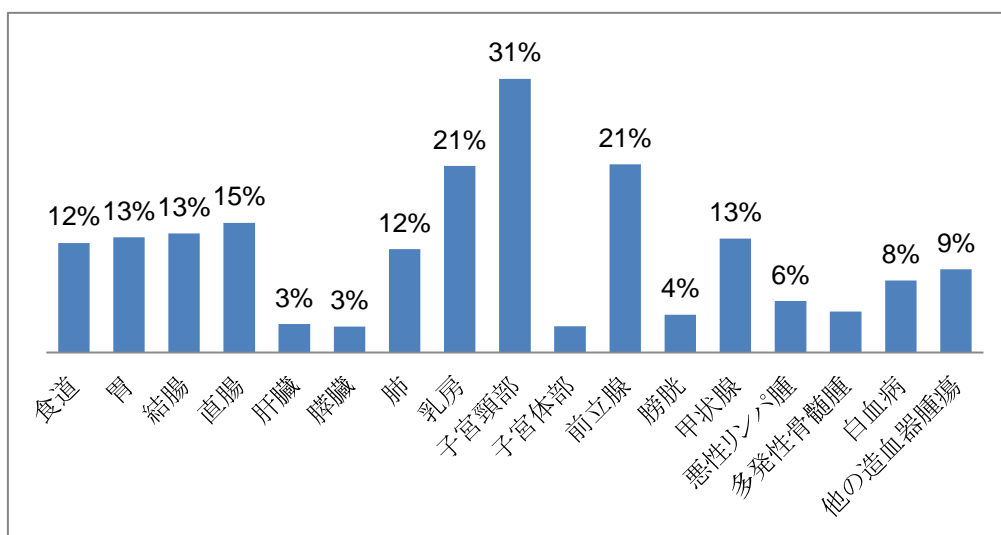


■ 1-12 発見経緯 部位別 ■

| | がん検診・ 健診等 | | 他疾患 経過観察 | | 剖検発見 | | その他 | | 不明 | | 合計 件数 |
|---------|--------------|-------|-------------|-------|------|------|-------|-------|-----|-------|----------|
| | 件数 | (%) | 件数 | (%) | 件数 | (%) | 件数 | (%) | 件数 | (%) | |
| 口腔・咽頭 | 1~3 | | 84 | (26%) | 0 | (0%) | 223 | (69%) | 15 | (5%) | 323 |
| 食道 | 42 | (12%) | 138 | (41%) | 0 | (0%) | 151 | (44%) | 7~9 | | 340 |
| 胃 | 177 | (13%) | 514 | (38%) | 0 | (0%) | 615 | (45%) | 55 | (4%) | 1,361 |
| 結腸 | 160 | (13%) | 483 | (41%) | 0 | (0%) | 504 | (42%) | 45 | (4%) | 1,192 |
| 直腸 | 96 | (15%) | 164 | (25%) | 0 | (0%) | 359 | (55%) | 38 | (6%) | 657 |
| 肝臓 | 15 | (3%) | 305 | (65%) | 0 | (0%) | 127 | (27%) | 23 | (5%) | 470 |
| 胆嚢・胆管 | 17 | (7%) | 99 | (39%) | 0 | (0%) | 130 | (51%) | 11 | (4%) | 257 |
| 膵臓 | 15 | (3%) | 194 | (38%) | 0 | (0%) | 284 | (55%) | 22 | (4%) | 515 |
| 喉頭 | 1~3 | | 10 | (16%) | 0 | (0%) | 47 | (76%) | 4~6 | | 62 |
| 肺 | 206 | (12%) | 939 | (53%) | 0 | (0%) | 556 | (31%) | 68 | (4%) | 1,769 |
| 骨・軟部 | 0 | (0%) | 12 | (20%) | 0 | (0%) | 43 | (72%) | 4~6 | | 60 |
| 皮膚 | 1~3 | | 58 | (15%) | 0 | (0%) | 334 | (84%) | 7~9 | | 400 |
| 乳房 | 306 | (21%) | 309 | (21%) | 0 | (0%) | 743 | (51%) | 97 | (7%) | 1,455 |
| 子宮頸部 | 147 | (31%) | 141 | (30%) | 0 | (0%) | 173 | (36%) | 15 | (3%) | 476 |
| 子宮体部 | 7~9 | | 39 | (17%) | 0 | (0%) | 175 | (74%) | 15 | (6%) | 236 |
| 子宮 | 1~3 | | 0 | (0%) | 0 | (0%) | 0 | (0%) | 0 | (0%) | 1~3 |
| 卵巣 | 4~6 | | 45 | (26%) | 0 | (0%) | 110 | (64%) | 12 | (7%) | 172 |
| 前立腺 | 259 | (21%) | 614 | (50%) | 0 | (0%) | 233 | (19%) | 115 | (9%) | 1,221 |
| 膀胱 | 22 | (4%) | 185 | (36%) | 0 | (0%) | 295 | (57%) | 15 | (3%) | 517 |
| 腎・他の尿路 | 40 | (11%) | 196 | (52%) | 0 | (0%) | 121 | (32%) | 21 | (6%) | 378 |
| 脳・中枢神経系 | 13 | (3%) | 128 | (33%) | 0 | (0%) | 221 | (57%) | 26 | (7%) | 388 |
| 甲状腺 | 24 | (13%) | 96 | (51%) | 0 | (0%) | 41 | (22%) | 26 | (14%) | 187 |
| 悪性リンパ腫 | 28 | (6%) | 141 | (29%) | 0 | (0%) | 297 | (61%) | 17 | (4%) | 483 |
| 多発性骨髄腫 | 4~6 | | 34 | (39%) | 0 | (0%) | 44 | (51%) | 4~6 | | 87 |
| 白血病 | 15 | (8%) | 68 | (37%) | 0 | (0%) | 90 | (49%) | 12 | (6%) | 185 |
| 他の造血器腫瘍 | 12 | (9%) | 80 | (63%) | 0 | (0%) | 30 | (23%) | 4~6 | | 128 |
| その他 | 13 | (4%) | 107 | (29%) | 0 | (0%) | 239 | (65%) | 7~9 | | 367 |
| | 1,627 | | 5,183 | | 0 | | 6,185 | | 692 | | 13,687 |

◆ 1-12 資料
院内がん登録
集計対象:
▶拠点・推進
▶2021年診断
▶症例区分80除く

■ 1-13 発見経緯 がん検診・健診等の割合 ■



■ 1-14 来院経路 部位別 ■

| | 自主受診 | | 他施設紹介 | | 他疾患 | | その他 | | 不明 | | 合計 件数 |
|---------|-------|-------|-------|-------|-------|-------|-----|------|----|------|----------|
| | 件数 | (%) | 件数 | (%) | 件数 | (%) | 件数 | (%) | 件数 | (%) | |
| | 経過観察 | | | | | | | | | | |
| 口腔・咽頭 | 17 | (5%) | 247 | (76%) | 58 | (18%) | 1~3 | | 0 | (0%) | 323 |
| 食道 | 23 | (7%) | 222 | (65%) | 93 | (27%) | 1~3 | | 0 | (0%) | 340 |
| 胃 | 119 | (9%) | 876 | (64%) | 346 | (25%) | 20 | (1%) | 0 | (0%) | 1,361 |
| 結腸 | 115 | (10%) | 733 | (61%) | 309 | (26%) | 35 | (3%) | 0 | (0%) | 1,192 |
| 直腸 | 71 | (11%) | 474 | (72%) | 105 | (16%) | 7~9 | | 0 | (0%) | 657 |
| 肝臓 | 22 | (5%) | 281 | (60%) | 159 | (34%) | 7~9 | | 0 | (0%) | 470 |
| 胆嚢・胆管 | 20 | (8%) | 194 | (75%) | 40 | (16%) | 1~3 | | 0 | (0%) | 257 |
| 膵臓 | 39 | (8%) | 369 | (72%) | 94 | (18%) | 13 | (3%) | 0 | (0%) | 515 |
| 喉頭 | 7~9 | | 44 | (71%) | 7~9 | | 1~3 | | 0 | (0%) | 62 |
| 肺 | 92 | (5%) | 1,148 | (65%) | 499 | (28%) | 30 | (2%) | 0 | (0%) | 1,769 |
| 骨・軟部 | 1~3 | | 51 | (85%) | 4~6 | | 0 | (0%) | 0 | (0%) | 60 |
| 皮膚 | 74 | (19%) | 273 | (68%) | 50 | (13%) | 1~3 | | 0 | (0%) | 400 |
| 乳房 | 294 | (20%) | 903 | (62%) | 244 | (17%) | 14 | (1%) | 0 | (0%) | 1,455 |
| 子宮頸部 | 45 | (9%) | 341 | (72%) | 86 | (18%) | 4~6 | | 0 | (0%) | 476 |
| 子宮体部 | 21 | (9%) | 194 | (82%) | 21 | (9%) | 0 | (0%) | 0 | (0%) | 236 |
| 子宮 | 0 | (0%) | 1~3 | | 0 | (0%) | 0 | (0%) | 0 | (0%) | 1~3 |
| 卵巣 | 12 | (7%) | 140 | (81%) | 18 | (10%) | 1~3 | | 0 | (0%) | 172 |
| 前立腺 | 142 | (12%) | 800 | (66%) | 255 | (21%) | 24 | (2%) | 0 | (0%) | 1,221 |
| 膀胱 | 73 | (14%) | 311 | (60%) | 130 | (25%) | 1~3 | | 0 | (0%) | 517 |
| 腎・他の尿路 | 23 | (6%) | 238 | (63%) | 114 | (30%) | 1~3 | | 0 | (0%) | 378 |
| 脳・中枢神経系 | 31 | (8%) | 289 | (74%) | 59 | (15%) | 7~9 | | 0 | (0%) | 388 |
| 甲状腺 | 10 | (5%) | 118 | (63%) | 58 | (31%) | 1~3 | | 0 | (0%) | 187 |
| 悪性リンパ腫 | 36 | (7%) | 354 | (73%) | 88 | (18%) | 4~6 | | 0 | (0%) | 483 |
| 多発性骨髄腫 | 1~3 | | 68 | (78%) | 13 | (15%) | 1~3 | | 0 | (0%) | 87 |
| 白血病 | 10 | (5%) | 133 | (72%) | 39 | (21%) | 1~3 | | 0 | (0%) | 185 |
| 他の造血器腫瘍 | 1~3 | | 102 | (80%) | 24 | (19%) | 1~3 | | 0 | (0%) | 128 |
| その他 | 28 | (8%) | 275 | (75%) | 62 | (17%) | 1~3 | | 0 | (0%) | 367 |
| | 1,332 | | 9,179 | | 2,979 | | 197 | | 0 | | 13,687 |

◆ 1-14 資料
院内がん登録
集計対象:
▶拠点・推進
▶2021年診断
▶症例区分80除く

■ 1-15 来院経路 他施設からの紹介の割合 ■

